

REZULTATE 2024

Proiectul: PN23090302 *Identificarea și caracterizarea prin modele avansate a resurselor genetice forestiere cu potențial adaptativ ridicat, precum și conservarea acestora în condițiile unui management forestier sustenabil climatic*

- Selectarea și amplasarea rețelei de monitorizare genetică pe termen lung în cele mai reprezentative resurse genetice forestiere (RGF) de stejar brumăriu și stejar pedunculat din zona de silvostepă.



RGF ST Vânju Mare

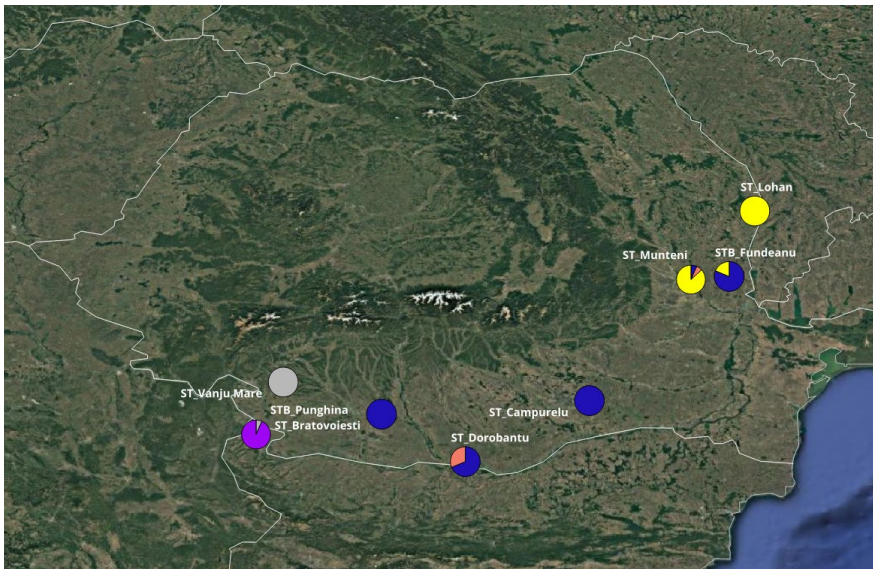
Cod RGF: RG-ST/FRL,ULC,JU,AR,MJ-J290-3



RGF ST Vânju Mare

Instalarea senzorilor pentru monitorizarea factorilor de mediu.

- Evaluarea indicilor de diversitate genetică prin utilizarea markerilor moleculari cloroplastici și nucleari de tipul secvențelor repetitive (SSRs).

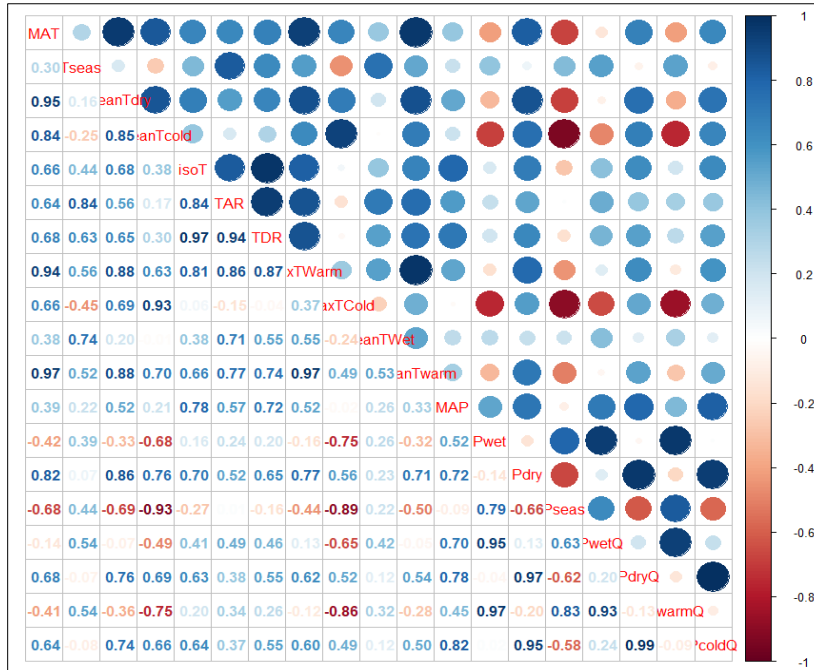


Distribuția geografică a haplotipurilor cloroplastice (cpSSRs)

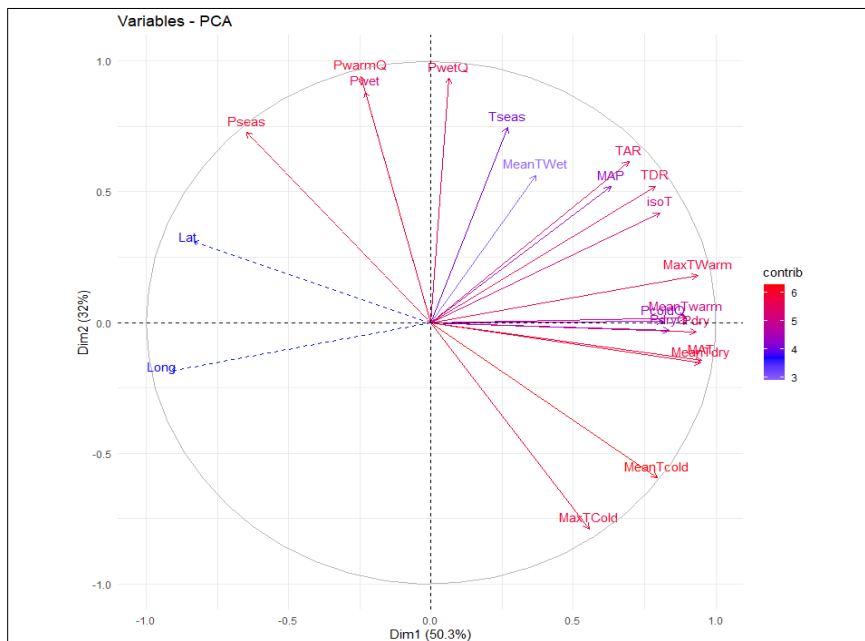
	Nr.	H05	H07	H10	H12	H13
STB_Punghina	15		1			14
STB_Fundeanu	16	13			3	
ST_Vanju Mare	16		16			
ST_Bratovoiesti	16	16				
ST_Dorobanțu	16	11		5		
ST_Câmpurelu	16	16				
ST_Munteni	15	1		1	13	
ST_Lohan	16				16	
Nr.total	126	57	17	6	32	14

Populția	N	AT	Na	AR	PA	Ho	He	uHe	F_{IS}
ST_Comana	34	97	12.125	11.51	0.59	0.765	0.770	0.782	0.012
ST_Dorobanti	39	116	14.500	12.93	0.74	0.782	0.786	0.796	0.021
ST_VanjuMare	28	101	12.625	12.63	0.32	0.768	0.762	0.776	0.000
STB_Punghina	30	102	12.750	12.48	0.77	0.704	0.756	0.769	0.091
ST_Bratovoiesti	34	104	13.000	12.2	0.46	0.779	0.777	0.788	0.003
ST_Munteni	34	106	13.250	12.57	0.25	0.768	0.785	0.797	0.030
STB_Fundeanu	35	100	12.500	11.75	0.27	0.693	0.737	0.747	0.094
ST_Lohan	35	111	13.875	12.76	0.52	0.718	0.723	0.733	0.017
Media	33.625	104.625	13.078	12.35	0.49	0.747	0.762	0.774	0.033
SD	3.34	6.23	0.78	0.50	0.20	0.04	0.02	0.02	0.04
SE	1.179	2.203	0.275	0.176	0.072	0.013	0.008	0.008	0.013

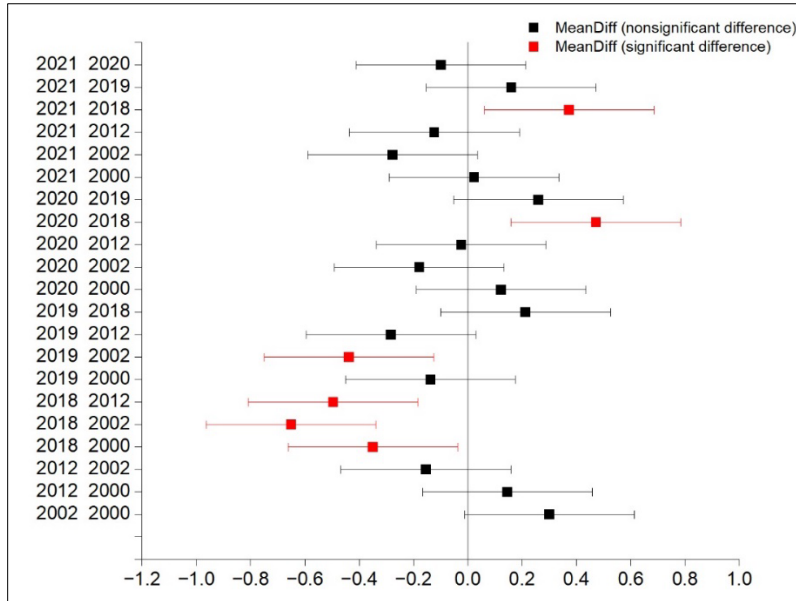
- Analiza corelației dintre 19 indici bioclimatici (de temperatură și precipitații), pentru a identifica vulnerabilitățile regionale asociate condițiilor climatice locale și regionale.



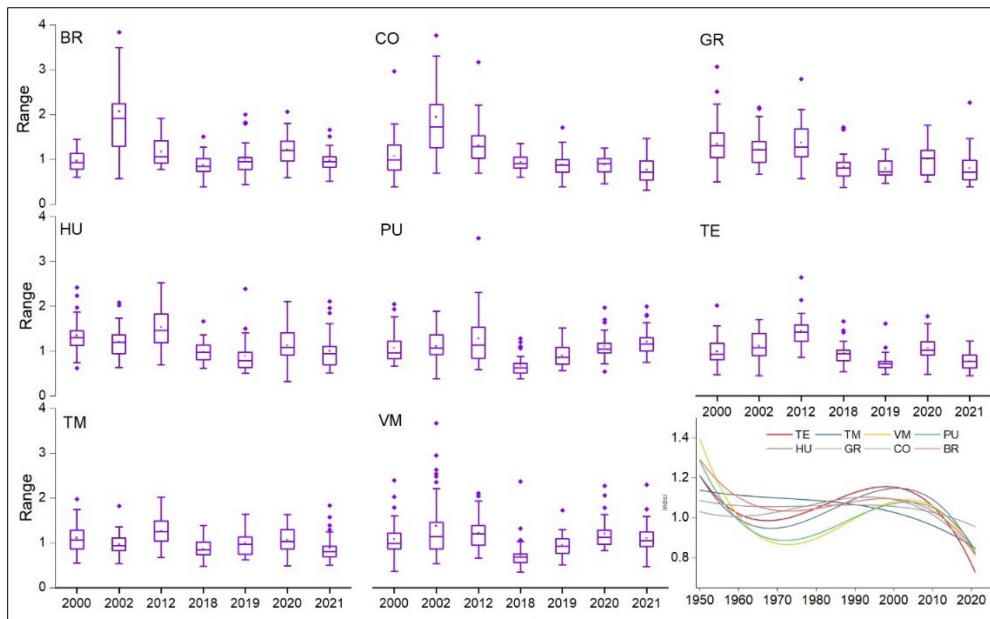
Analizei corelațiilor dintre 19 indici bioclimatici de temperatură și precipitații indică asocieri puternice dintre variabilele de temperatură, cum ar fi (MAT, MeanTdry, MaxTWarm și MeanTwarm).



- Evaluarea indicilor rezilienței, rezistenței și recuperării arborilor după evenimentele de stres, în resursele genetice de stejar brumăriu și stejar pedunculat din zona de silvostepă.



Analiza ANOVA pentru stabilirea diferențelor semnificative între mediile valorilor indicelui recuperării calculat pentru fiecare arbore individual în RGF ST Vânju Mare.



Evoluția trendului indicilor rezilienței.