

REZULTATE 2024

Proiectul: PN23090301 *Evaluarea diversității specifice, structurale și funcționale în păduri naturale și cvasinaturale pentru protejarea biodiversității în contextul schimbărilor climatice*

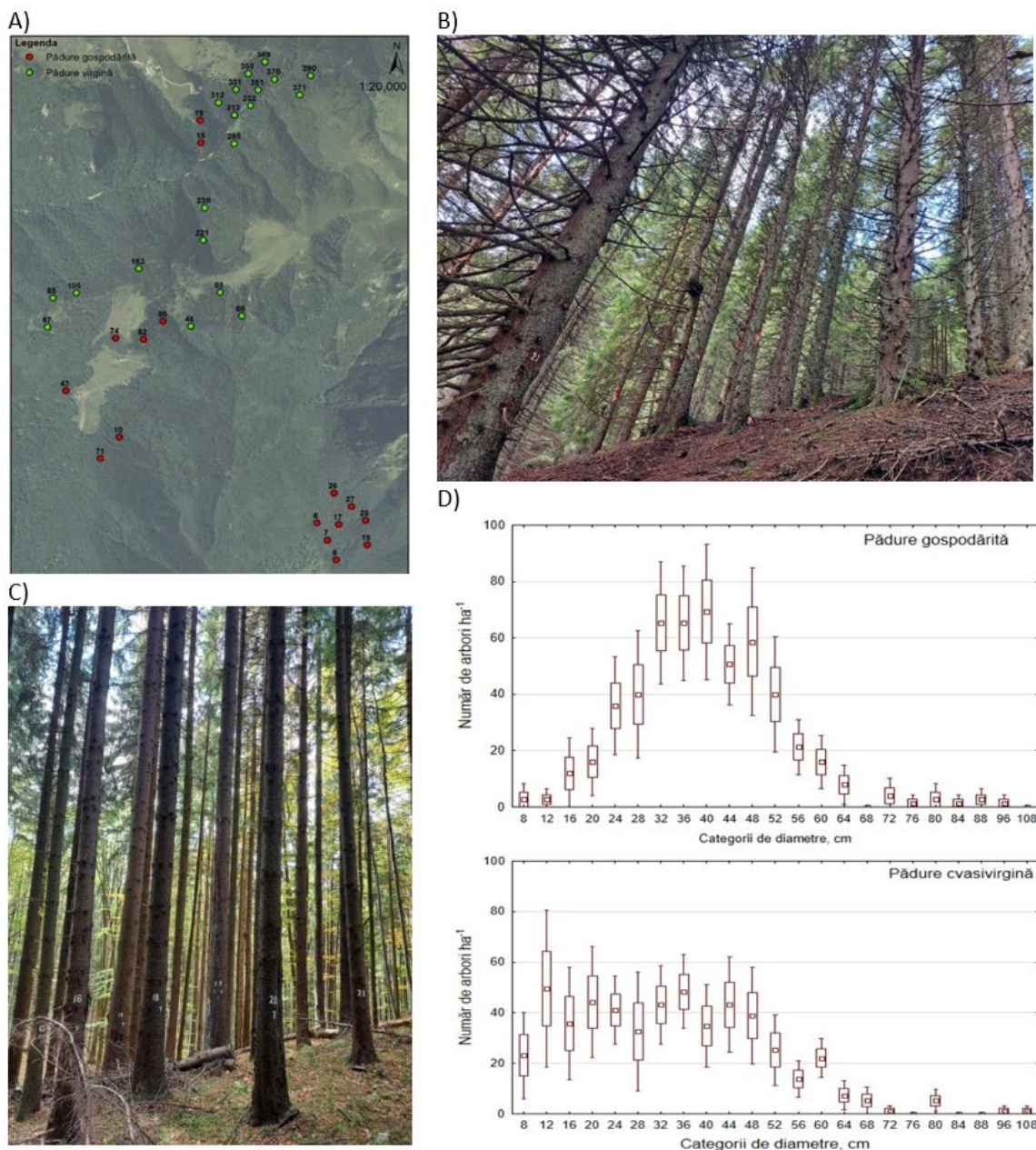


Fig. Localizarea suprafețelor de probă (A) din pădurea de molid cvasivirgină (B) și gospodărită (C) din Masivul Ciucaș și distribuția arborilor pe categorii de diametre în cele două păduri (D)
Fotografii: V. Scărlătescu. Anul 2024 PN 23090301

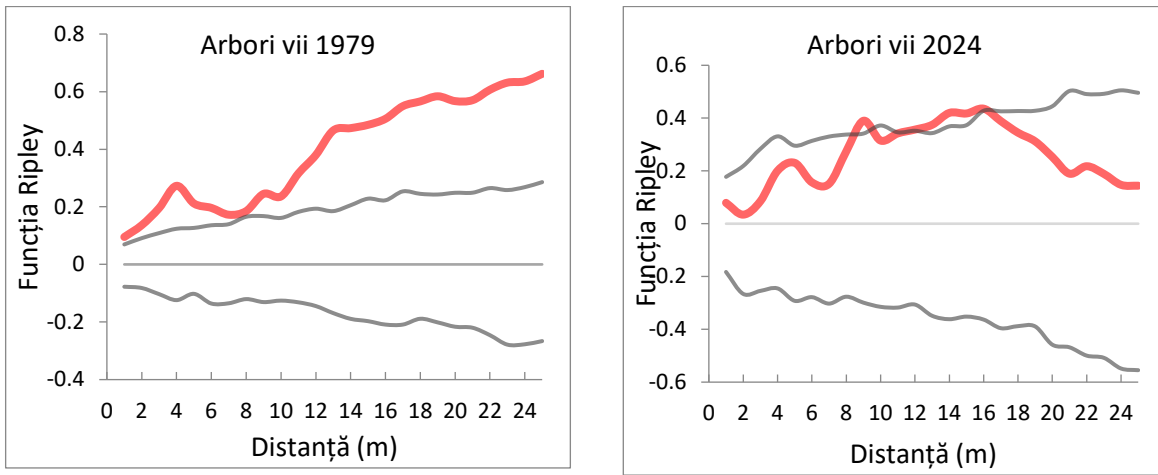


Fig. Distribuția spațială a arborilor vii din pădurea virgină de molid din Giumalău la inventarierea din 1979, respectiv cea din 2024. Funcția univariată Ripley ($L(r)$) reprezentată cu roșu și intervalul de încredere reprezentat cu gri. Anul 2024 - PN23090301

A)



B)



Valorile parametrilor diversității genetice populaționale estimați cu markerii nucleari genomici (nSSR)

Populația	N	AT	Na	AR	PA	Ho	He	uHe	F_{IS}
Pădure virgină	59	125	15.63	14.51	1.86	0.74	0.75	0.75	0.01
Pădure gospodărită	49	120	15	14.69	1.62	0.70	0.75	0.76	0.07

N- numărul de exemplare analizate, AT -numărul total de alele, Na – numărul mediu de alele per locus, AR – bogăția alelică, PA – număr de alele unice, H_o – heterozigoția observată; H_e – heterozigoția așteptată, uH_e – heterozigoția așteptată echidistantă, F_{IS} – indicele de fixare, SD – abaterea standard, SE – eroarea standard

Fig. Diversitatea genetică populațională într-o pădure de amestec de fag și gorun virgină (A) și gospodărită (B) Anul 2024 - PN23090301