



Participări la instruirii pentru perfecționarea personalului de cercetare în instituții și universități din străinătate

Perioada 2022-2024



Ionuț-Silviu Pascu, Andrei Popa, Alexandru-Claudiu Dobre



MINISTERUL CERCETĂRII,
INOVĂRII ȘI DIGITALIZĂRII



CresPerfInst

Stagii de perfecționare în cercetare finanțate în cadrul proiectului CresPerfInst

S1. Universitatea din Florența - Laboratorul de Geomatică Forestieră

5-9 septembrie 2022

Gherardo Chirici și Saverio Francini

Ionuț-Silviu Pascu, Alexandru-Claudiu Dobre

S2. ENEA - Agenția Națională Italiană pentru Noi Tehnologii, Energie și Dezvoltare Economică Durabilă

3-8 septembrie 2023

Alessandro Anav și Alessandra De Marco

Andrei Popa, Ionuț-Silviu Pascu, Alexandru-Claudiu Dobre



Problematică abordată în stagiile de perfecționare în cercetare

S1. *Procesarea datelor complexe de teledetecție la scară globală, utilizând platforma și limbajul de codare Google Earth Engine*

Dezvoltarea unei aplicații prin intermediul platformei Google Earth Engine

S2. *Introducerea în modelarea transportului și compoziție chimice la mai multe scări, conceput pentru a produce:*

- *o analiză precisă a episoadelor de poluare*
- *previziuni zilnice privind ozonul, aerosolii și alți poluanți*
- *simulări pe termen lung pentru scenarii de control al emisiilor.*

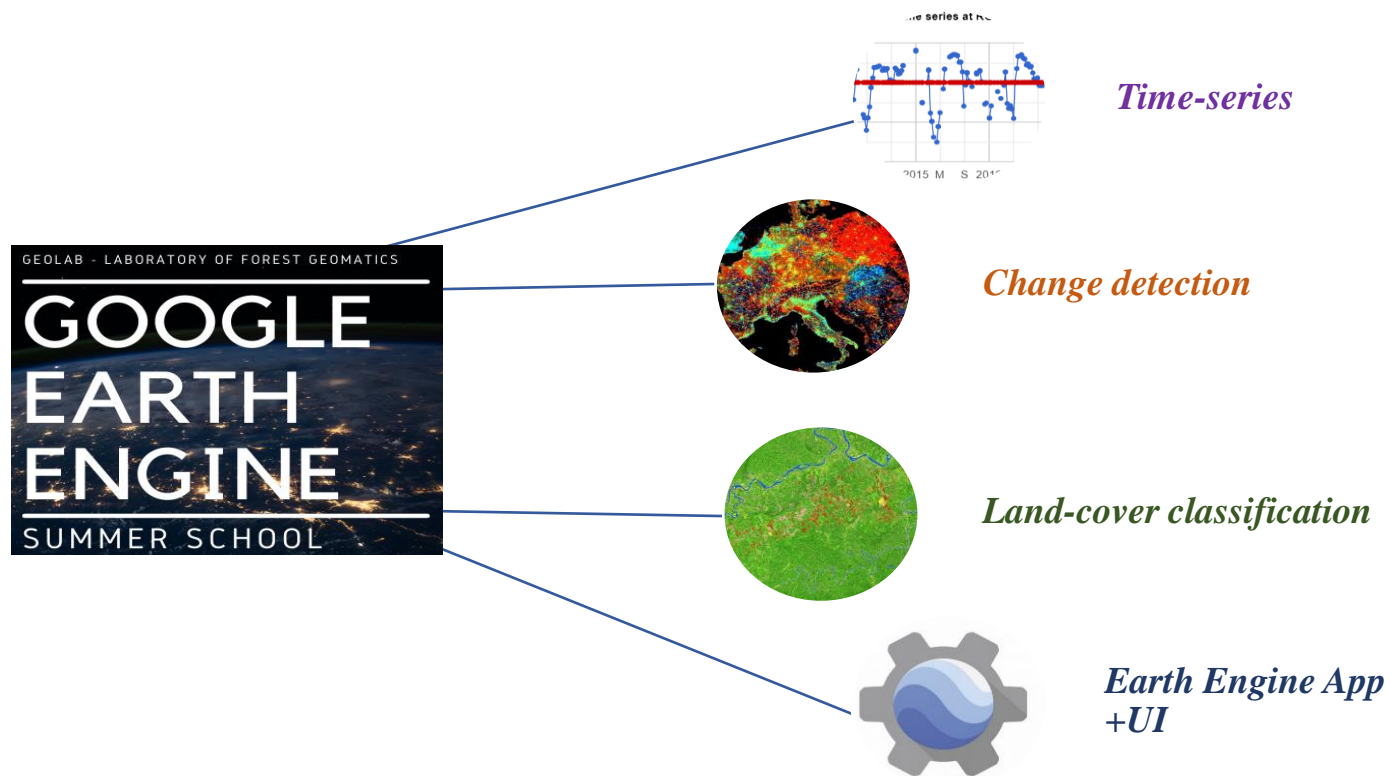


MINISTERUL CERCETĂRII,
INOVĂRII ȘI DIGITALIZĂRII



CresPerfInst

Rezultate obținute în stagiile de perfecționare în cercetare



Rezultate obținute în stagiile de perfecționare în cercetare

CresforLife

Contract
subsidiar nr.
23/2023

TELEDETECȚIE

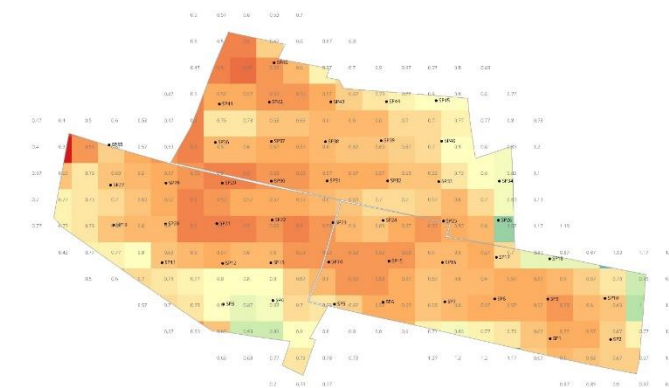
Impactul regimului climatic asupra stării de sănătate a ecosistemelor forestiere - studiu de caz pădurile OS Renașterea Pădurii

Alexandru-Claudiu Dobre¹, Ionuț Silviu Pascu¹, Silviu Benec³, Ștefan Leca¹, Gheorghe Marian Tudoran², Șerban Chivulescu¹, Ovidiu Badea^{1,2}

✉ autor corespondent

¹ "Marin Drăcea" National Institute for Research and Development in Forestry, Department of Forest

care ar putea fi imperceptibile la nivelul vederii, cum ar fi structura fizică și compoziția chimică a suprafeței Pământului (Wulder et al. 2005).





MINISTERUL CERCETĂRII,
INOVĂRII ȘI DIGITALIZĂRII

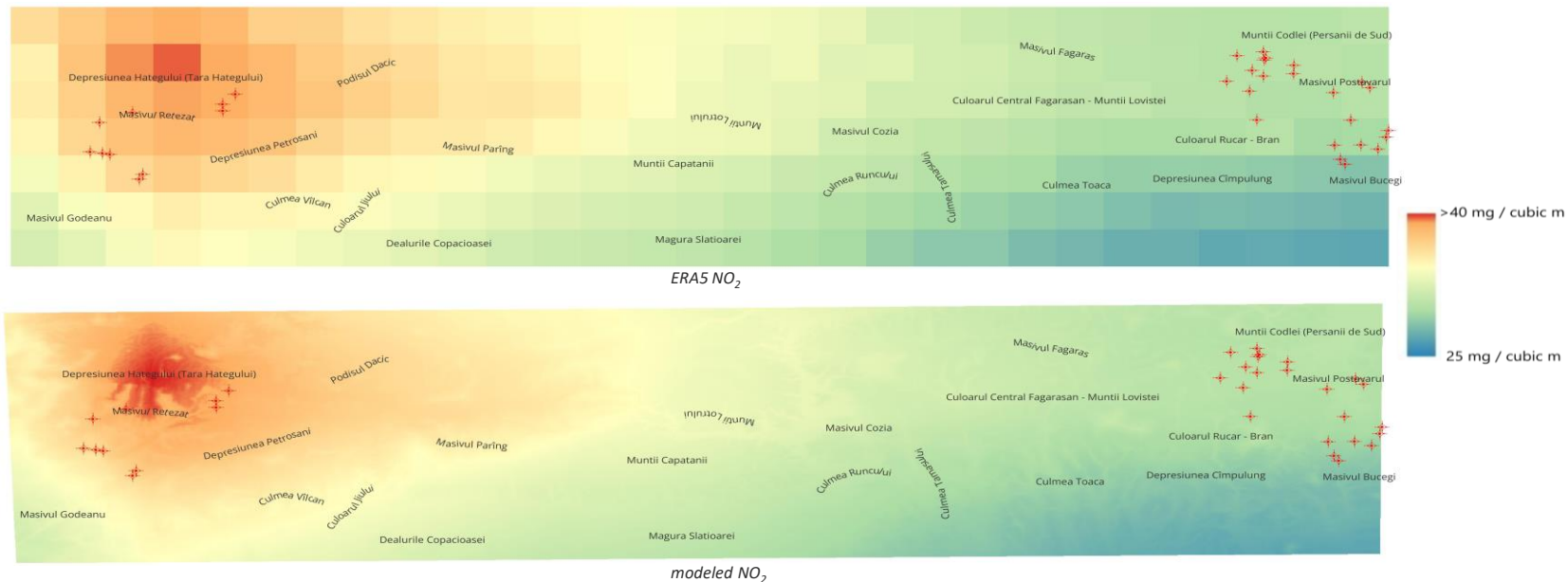


CresPerfInst

Rezultate obținute în stagiile de perfecționare în cercetare

Acid Rain, Niigata - Japan

Spatially continuous NO₂ concentrations mapping by means of a multi-variate data interpolation using thin plate smoothing splines



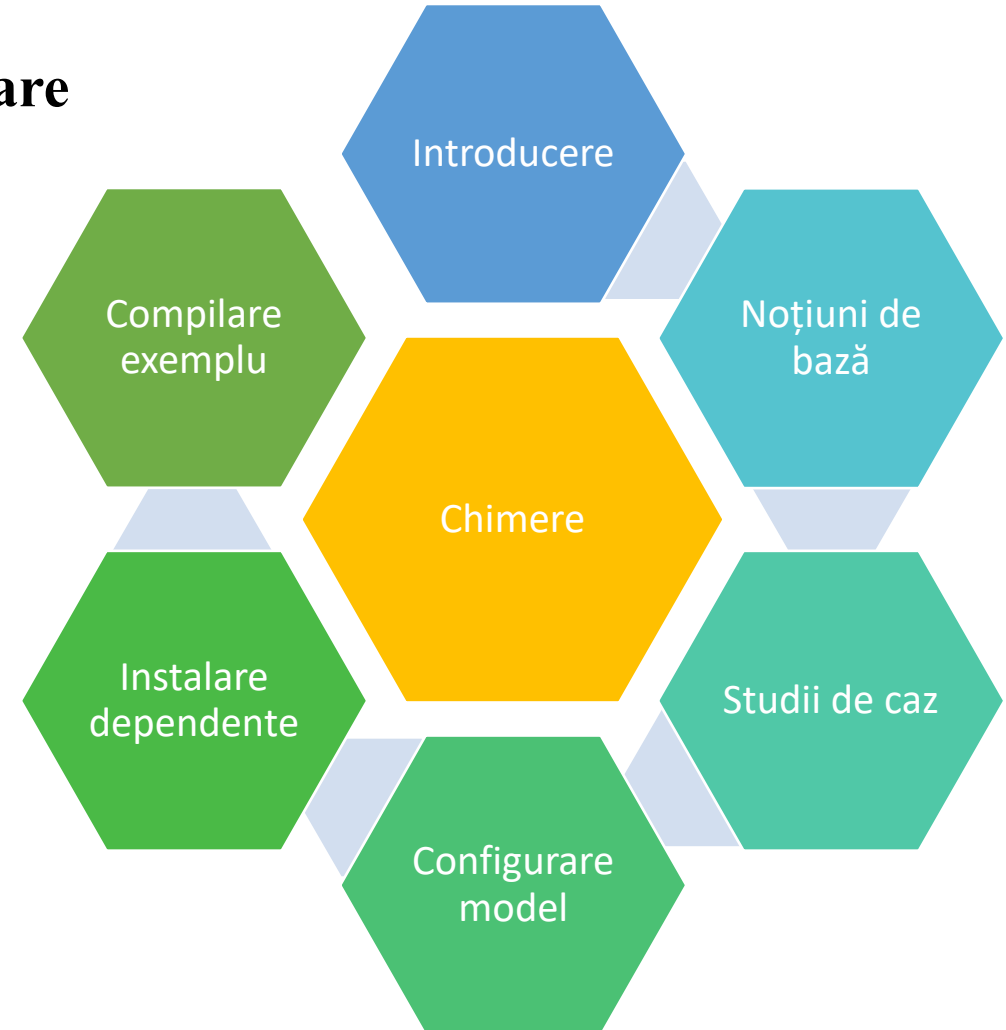
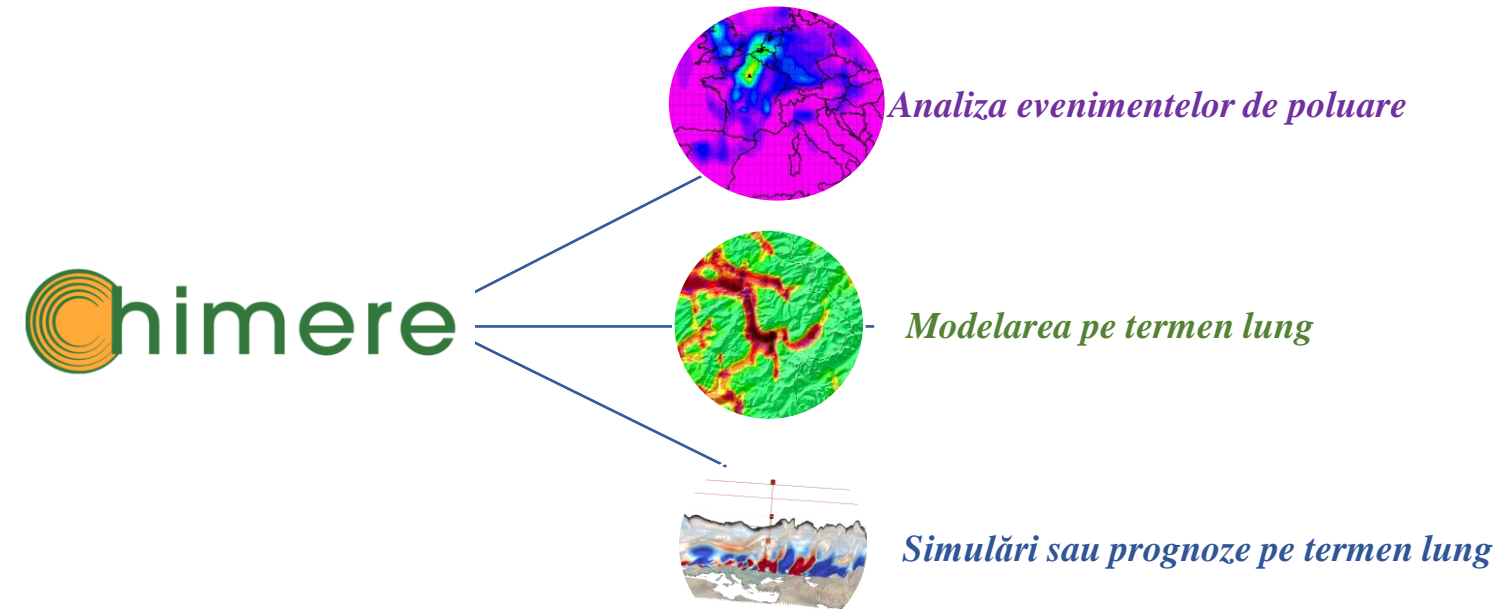


MINISTERUL CERCETĂRII,
INOVĂRII ȘI DIGITALIZĂRII



CresPerfInst

Rezultate obținute în stagiile de perfecționare în cercetare





MINISTERUL CERCETĂRII,
INOVĂRII ȘI DIGITALIZĂRII



CresPerfInst

Perspective viitoare deschise de participarea în stagiile de perfecționare în cercetare





MINISTERUL CERCETĂRII,
INOVĂRII ȘI DIGITALIZĂRII

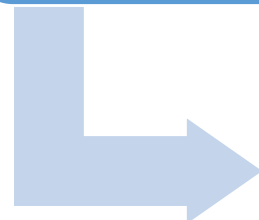


CresPerfInst

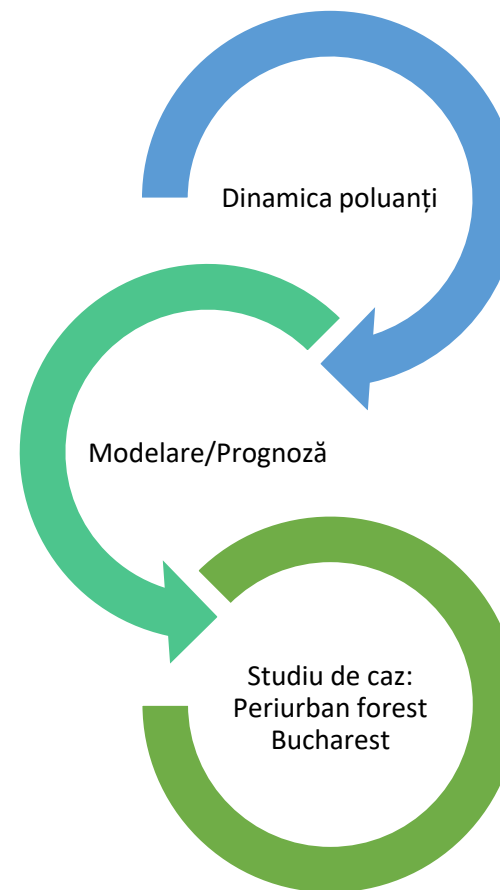
Perspectivă viitoare deschisă de participarea în stagiile de perfecționare în cercetare



FORCLIMSOC

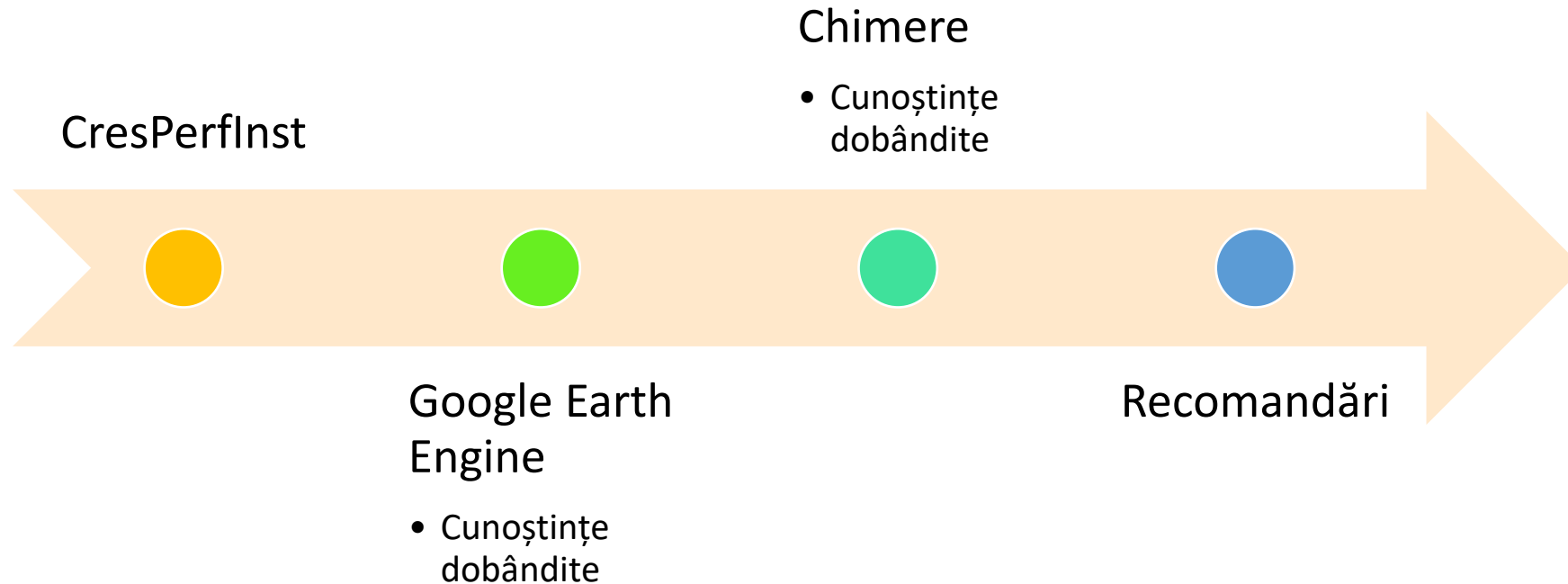


PN 23 09 01 01





CONCLUZII





MINISTERUL CERCETĂRII,
INOVĂRII ȘI DIGITALIZĂRII



CresPerfInst

VĂ MULȚUMESC!